



採用についてのお問い合わせはこちらへ

クオール株式会社 [薬剤師採用担当] ✉ recruit@qol-net.co.jp | ☎ 0120-303-811
〒105-8452 東京都港区虎ノ門4-3-1 城山トラストタワー37階 <https://www.qol-net.co.jp/>

地域の為に薬剤師ができること。

調剤を中心にOTC医薬品、漢方相談、アロマセラピー、検体測定(血液検査)等
様々な取り組みを通じ、地域の「かかりつけ薬剤師」を目指しています。



株式会社
杏林堂薬局

〒430-7713 静岡県浜松市中区板屋町111-2 浜松アクタワー13階
〈TEL〉053-453-2333 〈FAX〉053-453-5112 人財採用教育部

音と映像で人をつなぐ

講義室マルチメディアシステム／遠隔講義システム／パソコン教室／語学演習システム(CALL)／電子黒板システム／タブレットPC／テレビ会議システム／会議・講義システム／同時通訳システム／大型マルチディスプレイ／映像配信システム／監視カメラシステム／ハイビジョン機器／デジタル映像機器／映像スクリーン／ホール音響システム／非営放送システム／施設内放送システム／プロオーディオ機器／印刷機・オフィスワーク機器／映像・デジタルコンテンツ／映像ソフト企画制作／映像音響機器レンタル



本社ビル

教育産業株式会社

本社：名古屋市中区丸の内3丁目18-28 〒460-0002 TEL(052)971-3011
営業所：東京・静岡・浜松・豊橋・岡崎・豊田・岐阜・三重
URL：<https://ksg.co.jp/>

Love
薬にも
できない仕事を。

愛知学院大学 卒業生
約40名が活躍しています！

 **たんぼぼ薬局**

出店数 **142** 店舗
(2021年12月時点)

東海・北陸エリア 107 店舗
関西・四国エリア 35 店舗

【たんぼぼ薬局 採用情報】
こちらから→



調剤薬局？

待合室？

薬剤師？

これが、ウォルナットスタイル。

ウォルナットは名古屋を中心に展開している調剤薬局グループです。

患者さんに近く、患者さんのために自由に発想できる調剤薬局だから、その在り方ももっと自由でいい。私たちウォルナットは、固定概念にとらわれることなく、私たちの描く地域医療ステーションの理想形を追求しています。

時代に選ばれる調剤薬局へ
WALNUT
ウォルナットファーマシーズ

名古屋市中区栄 3-18-1 ナディアパークビジネスセンタービル 13F
052-252-0963 [ウォルナットグループ](#) [検索](#) www.walnut.nagoya



DRUG ユタカ



富士薬品



「あってよかったドラッグユタカ」
は東海・近畿に218店舗展開中！



創業以来、地域の患者様・お客様に求められる薬局づくりに取り組んできました。

1986年から調剤薬局を展開し、薬剤師教育に取り組んできた当社には蓄積されたノウハウがあります。

地域のかかりつけ薬局として、健康相談から在宅患者様のケアも含め、あらゆるお悩みにお応えしていく。

当社では目標を持って活躍できる人財の育成に取り組み、地域医療へ貢献してまいります。



愛知学院大学の卒業生が活躍しています

ドラッグスギヤマ(調剤併設型)、スギヤマ調剤薬局を中心に125店舗のチェーンを展開

スギヤマ 株式会社スギヤマ薬品

【本部】〒464-8561 愛知県名古屋市千種区内山二丁目13番地 【TEL】 052-733-8001 【URL】 <http://sugiyama-club.jp>

キーワード

漢方

一人ひとりに合わせた
オーダーメイド処方



処方箋に基づく漢方調剤薬局



きざみの生薬も てんこ盛り



漢方エキス医薬品使用量No.1

キーワード

都心

月間400以上の医療機関の
処方箋を応需する面薬局あり



栄クリスタル広場前の面薬局



JRゲートタワー15階にある門前薬局



名古屋医療センターの門前薬局

amano+

TEL : 0120-770-518 (人事総務部直通)

MAIL : jinji_info@amano-ltd.co.jp

ホームページ: amano-ltd.co.jp

〒461-0004 名古屋市東区葵1丁目3番15号

株式会社アマノ

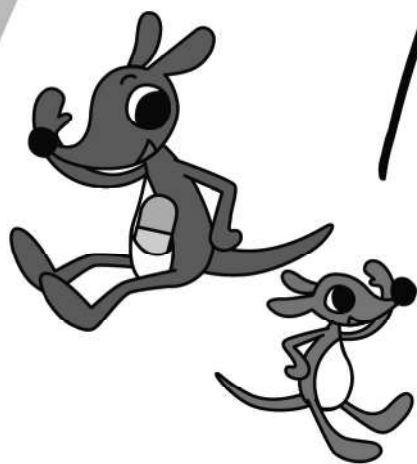
アマノの薬剤師は、
健康をサポートし、お客さま・患者さまの
豊かな生活の実現に貢献します

東海地区に

86 店舗

愛知県77店舗
(名古屋市28店舗)

笑顔の薬角を
たぐよう



愛知学院大学

卒業生

40 名

以上在籍



キョーワグループ

キョーワ薬局

キョーワ薬局株式会社 TEL:052-931-0598 [受付時間 平日9:00~17:00 (休日/土曜日、日曜日、祝祭日)]

〒461-0001 愛知県名古屋市東区泉2-26-2 E-mail:saiyo@kyowa-chemical.co.jp



まごころ薬局

目指すは地域の相談所

これまでにない薬局体験を一緒に創りましょう！



令和2年度よりセルフメディケーション学寄附講座の教員として以下講義を担当

※不定期でセミナーも開催しています



ロングライフは地域の皆様との繋がりを大切にし、
健康のための啓蒙活動を積極的に行っております。



『薬学 x アロマセラピー』をテーマに老人会で講演会を行ったり
所属する糖尿病の会が主催する催しへの参加をしております。

株式会社ロングライフ (薬剤師採用担当)

<http://www.longlife-ph.com>

0538-67-8881

longlife@yr.tnc.ne.jp

静岡県袋井市高尾1765-8 2F

地域の方々の健康と、 医療の未来のために。

1976年に神戸の第1号店から始まり、全国にネットワークと信頼を広げてきた阪神調剤薬局。

調剤薬局事業をサービス業と考え、処方箋に従ったお薬をお渡しするだけではなく、接客サービスの向上に努める一方で、店舗常駐の管理栄養士による栄養相談を行うなど、調剤薬局の枠にとどまらないサービスを次々と展開しています。



敷地内薬局

高齢化に伴い、多剤投与や重複投与の課題が深刻化しています。その問題を解決するために当社は「敷地内薬局」を積極的に展開しています。医師との連携を図ることで、より高度な薬学管理、服薬指導を行います。また病院敷地内に店舗を構えることで患者様の利便性を高め、さらには地域医療を支えることで患者様・地域住民の皆様に貢献することのできる、新しい薬局の形です。



医療ビル・医療モール型薬局

複数の異なる診療科のクリニックが1つに集まる、医療ビル・医療モール。1か所で複数の医療サービスを受けられることから、地域の患者さまにとって利便性が高く、近年増加している医療形態です。

その中にある薬局では医療連携を積極的に行い、それぞれの診療科に合わせた専門性で地域の患者さまの健康を支える役割を担っています。



健康サポート薬局

かかりつけ薬局として病気の有無にかかわらず、地域の方が気軽にお越しいただける場所として運営しています。当社での健康サポート薬局のモデル店である「ちしまメディカルパーク店」では、管理栄養士による健康レシピ調理講座や健康測定コーナーでは、常駐の薬剤師による健康相談などを行っています。



処方薬“即時”配送サービス

処方薬の即時配送サービス「ARUU(アルー)」を開始しました。

薬剤師による服薬指導後、当日中にご自宅まで処方薬をお届けしており、患者様の薬局での待ち時間解消や感染症拡大の防止に貢献しています。



コンビニ運営(ローソン)

コンビニエンスストアと調剤薬局がひとつになることで、地域の人々の利便性をさらに高めていく。大手コンビニチェーンのローソンと連携し、その実現に向けて取り組んでいます。OTCの販売拡大や、セルフメディケーションの推進などを通して、新しい健康習慣づくりに貢献しています。



カフェ運営(カフェ・ド・クリエ)

患者様や医療関係者に「空間と食」を通じて健康と笑顔を提供するため、病院内でのカフェの運営に取り組んでいます。癒し空間の提供や魅力ある食の提供を通じて皆様の暮らしや健康づくりに貢献しています。



阪神調剤グループ店舗数

600 店舗

※2021年10月1日 現在

北海道
東北
エリア

72 店舗

関東
エリア

112 店舗

東海
北陸
エリア

56 店舗

中四国
九州
エリア

84 店舗

関西
エリア

276 店舗

「健康が笑顔の源泉になる社会」へ



阪神調剤グループ
HANSHIN DISPENSING GROUP

